

2 年学年通信

京都府立大江高等学校
第2学年部発行
平成23年5月24日(火)
第4号

<目 標> 進路を意識した高校生活を!

～マナーアップを心掛けよう～

1. 時間を守る 2. 礼儀正しくする 3. 教室を美しくする

- 1 時間を守ることは、自分や周りの人の時間を大切にすることに繋がります。
- 2 普段の態度が、面接試験などの大切な時にあなたの姿として現れます。
- 3 教室をきれいに整えることで、落ち着いた雰囲気でき持ち良く、有意義な学校生活を送ることができます。

◆両丹総体速報◆

○ソフトボール (大江高校)
大江 7-0 西舞鶴
大江 0-12 福知山成美

○バスケットボール (宮津高校)
大江 49-39 暁星
大江 16-49 福知山

○サッカー (東舞鶴高校)
大江 0-4 西舞鶴

○バレーボール女子 (福知山高校)
下級
大江 2-21 綾部
4-21

○陸上 (西舞鶴高校)
男子下級 三段 6位入賞

○卓球 (福知山市民体育館)
女子上級
大江 0-3 福知山成美
男子上級
大江 0-3 福知山成美
男子下級 (2位入賞)
大江 3-0 工業
大江 3-2 西舞鶴
大江 0-3 福知山成美

○ソフトテニス (東舞鶴公園テニスコート)
男子上級
大江 1-2 久美浜
女子上級
大江 2-1 久美浜
大江 0-3 峰山

○硬式野球 (福知山市民球場)
大江 1-9 福知山成美

○弓道 (京都市武道センター弓道場)
男子個人・女子個人・女子団体 決勝の立に進めず

◆ 1 学期中間考査について ◆

2年生になって初めての中間考査が迫ってきました。2年生は1年生に比べて科目数も多くなるので計画的に勉強をしていきましょう。

考査期間中は教室に私物を置いてはいけません。教室内に私物(靴や体操服)がある人は、早めに持ち帰りましょう。もちろん、教科書も持ち帰りしっかり家庭学習してください。

試験3日前から、教室に残っている私物は学校預かりになるので注意してください。

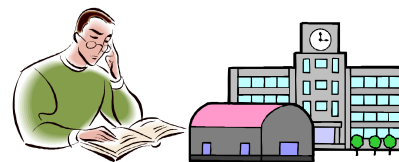
※1学期中間考査：5月27日(金)～31日(火)

	5月27日(金)		5月30日(月)	
	科目	教室	科目	教室
1限				
2限				
3限				

	5月31日(火)	
	科目	教室
1限		
2限		
3限		

各自、実施科目・教室を記入し

再確認しなさい。



わからないことがあったらすぐ先生に質問しましょう。自分から進んで質問をすることが大切です。

◆ 最近の状況について ◆

ゴールデンウィーク前後から、欠課(欠席・遅刻・早退などによる授業の欠席)が増えてきました。体調管理の不十分さや気の緩みがあるのだと思われます。どんな理由でも授業を休むと勉強がわからなくなりついていけなくなります。学生の本分は勉強です。授業を休まず、集中して取り組むことを最優先させましょう。無断欠席(遅刻・早退も同じ)や中抜けはもってのほかです。

◆進路校外研修について◆

平成23年6月23日（木）に進学コースと就職コースに分かれて進路校外研修を実施します。
 過日案内致しましたとおり、参加同意書・納付書を記入の上5月27日（金）までに各担任へご提出・お支払ください。その際、おつりのないようによくお願い致します。

1. 期日

平成23年6月23日（木）（往路）8：40学校集合 8：50出発
 （復路）16：30学校到着（予定）
 ＊交通事情により遅れる場合もあります。

2. 校外研修の目的

規律と節度を持って行動し、集団としての一員としての自覚を高める。

<進学コース>

- ・大学・短期大学とはどのようなところなのかを認識し、進学に対する意識を上げる。
- ・大学生が通常の授業を受けている中で校外学習をするので大学の雰囲気味わう。

<就職コース>

- ・様々な仕事を体験・見学をすることにより幅広い視野を身につける。
- ・京都の伝統工芸を理解し、伝統工芸の大切さについて考える。

3. 校外研修先・内容について

<進学コース>

龍谷大学

- ・大学・短期大学とはどのようなところか（説明）
- ・現役大学生による受験体験と学生生活について（説明）
- ・施設見学（図書館など）
- ・学食体験（学食を利用してもOK）

<就職コース>

小堀京仏具工房

- ・老舗仏壇店が公開する仏壇・仏具の制作工程や修理模様
- ・技術の伝承（説明）
- ・仏壇のハッピーエンド物語（説明）

雪印メグミルク（株）

- ・紙パック入りの牛乳とヨーグルトの製造工程と品質管理の見学（見学時間：1時間～1時間30分）

◆6月行事予定◆

日	曜	行 事
1	水	授業（①～③授業）+MHR芸術鑑賞（午後）→終了後図書館にて座談会
2	木	球技大会（1・2限授業*全校集会）追考査
3	金	球技大会予備日（予備日③～⑥） LHR（コース選択科目仮登録説明（教務））
4	土	
5	日	
6	月	
7	火	パン販売
8	水	歯科検診（午後）
9	木	2年府立高校実力テスト（記述）
10	金	LHR（進路校外学習ガイダンス・文化祭の取組） 中高連絡会（午後）
11	土	第1回英語検定
12	日	日商簿記検定
13	月	
14	火	選択相談（～24日）パン販売
15	水	歯科検診（午後）
16	木	授業アンケート（～30日（木））
17	金	LHR（文化祭の取組）
18	土	第1回オープンスクール（学校説明会） 数学検定（午後）秘書検定
19	日	珠算・電卓実務検定
20	月	
21	火	第1回追認考査 パン販売
22	水	第1回追認考査 コース科目予備選択提出
23	木	進路校外学習（2年生）
24	金	LHR（進路校外学習のまとめ）
25	土	
26	日	簿記実務検定試験
27	月	
28	火	パン販売 考査1週間前 私物持ち帰り
29	水	私物持ち帰り
30	木	私物持ち帰り

年に一度の球技大会です。クラス一丸となって優勝を目指しましょう。

京都府内にある高校生が受験するテストです。自分の位置がどのくらいなのかを把握することも大切です。

文化委員・生徒委員を中心に学校祭をしっかりとめていきましょう。

3年生のコース科目予備選択が切です。自分の進路を意識しながらコース科目について考えてください。

期末考査1週間前です。科目数も多いので計画的に勉強しましょう。また、私物は家庭に持ち帰りましょう。

*大江高校の最新情報は、下のアドレスで随時公開しています。

ホームページ用：www1.kyoto-be.ne.jp/ooe-hs/

携 帯 用：www1.kyoto-be.ne.jp/ooe-hs/m/

・・・ 上のQRコードをご利用ください。

