

2 年学年通信

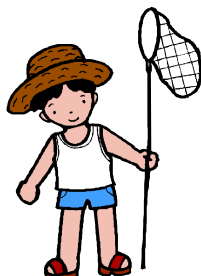
京都府立大江高等学校
第2学年部発行
平成23年7月21日(木)
第7号

<目 標> 進路を意識した高校生活を!

～マナーアップを心掛けよう～

1. 時間を守る 2. 礼儀正しくする 3. 教室を美しくする

- 1 時間を守ることは、自分や周りの人の時間を大切にすることに繋がります。
- 2 普段の態度が、面接試験などの大切な時にあなたの姿として現れます。
- 3 教室をきれいに整えることで、落ち着いた雰囲気で気持ち良く、有意義な学校生活を送ることができます。



◆ 1 学期を終えて～学年部長より ◆

本日をもって第1学期が終了しました。1学期の学習面での評価は、「通知票」という形で皆さんに伝えられますが、最善をつくした形で「評価」は返ってきましたか? 期末考査前の「家庭学習点検表」の様子では、家庭学習がしっかりできている生徒とそうでない生徒がはっきりと分かれていました。実際、将来の進路を目指して、「評定平均値を少しでも上げておきたい」と努力できている生徒の姿があった反面、「1がつかなければそれでよい」と残念ながらほとんど努力の姿がみられない生徒もありました。「家庭学習」をしっかりするしないは、本人の自覚によるものが大きく、これから始まる夏季休業にも、同じことが言えます。夏季休業中は、暑さも加わり、ついつい学習がおろそかになります。規則正しい生活をして、学習計画をしっかりと立てて学習に取り組んでください。

この夏休みを利用して、進学を考えている人の中には、積極的にオープンキャンパスに出かける人がいます。また、就職を考えている人の中には、インターンシップに行く人もいます。自分の希望進路実現のためにプラスになることに向けて積極的に行動しよう。

生活面

第1学期期末考査が終了しました。日ごろの学習成果を遺憾なく発揮できたでしょうか? 18日の終業日には、通知票が手渡されますが、その結果を分析し第2学期の学習改善に結びつけてください。

有意義な・・・

◆進学講習について◆

高校生活も半分過ぎ、この夏休みを有意義に過ごすことが進路実現につながります。今から取り組み、可能性を広げましょう。

*講座の内容・持参物については各担当者に確認してください。

[夏季進学講習]



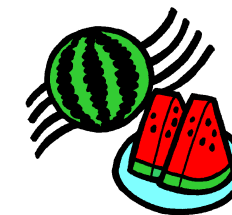
講座	教室	日程・時間
進学数学(山脇) *数学B選択者のみ 「漸化式の体系」	35教室	7月27日(水)・28日(木)・29日(金)・8月1日(月)・2日(火) 8:45~10:55
進学国語(野村)	35教室	7月27日(水)・28日(木)・29日(金)・8月2日(火)・3日(水) 11:05~12:05 ただし、3日(水)のみ8:45~9:45
進学英語(大西)	35教室	7月22日(金)・25日(月)・28日(木)・29日(金)・ 8月19日(金)・22日(月)・23日(火) 13:00~14:00
ITサポート(小西)	ICTラボ	7月22日(金)~8月23日(火) 9:00~11:00 詳細担当者に確認してください。

◆夏休みの過ごし方で変わる◆

<生徒指導上の注意>

生徒指導部から出る「夏休みの心得」をよく読み、規律ある生活を送ってください。重要な点を確認します。

- (1) 頭髪加工やピアスは絶対にしない。
- (2) アルバイトには届け出が必要→生徒指導部から用紙をもらう。
- (3) バイクなどの無免許運転はしない。
- (4) メールや書き込みサイトでの誹謗・中傷はしない。



<進路を意識してオープンキャンパスに出かけよう>

長期休暇を利用して自分の行きたい大学や専門学校のオープンキャンパスに出かけてみましょう。入学してから、自分が想像していた学校ではないとなると取り返しがつきません。そうならないためにも事前によく学校を調べて、オープンキャンパスにぜひ行きましょう。

【オープンキャンパスの心得】

- (1) 日程を調べよう…行きたい大学・短大・専門学校のホームページなどからいつオープンキャンパスをしているのか調べましょう。
- (2) アクセス方法を調べよう…所要時間や交通費などを調べよう。
- (3) 自分なりにチェック方法を考えておこう…施設・進学就職先・資格・学生の様子
- (4) 持ち物をチェックしよう…オープンキャンパスに持参するものは前日までに準備し、出かける前に確認しておこう。オープンキャンパスでは意外と多くの配布物があるので大きめなかばんをもっていくと便利です。

◆ 1学期の成績に「1」がついた人は… ◆

本日、必ず教科担当の先生のところへ行き、夏休み中の課題や登校日などの指示を聞いて帰りなさい。指示された日には、時間厳守で登校し、しっかり補習を受けなさい。また、身だしなみや髪もしっかりして登校してください。



◆ 三者面談について ◆

7月21日（木）から三者面談が始まります。1学期の通知票を保護者にお渡しし、学校での皆さんの様子や、進路、コース・科目選択についてお知らせ、相談します。御家庭でも、お子さんの進路について、夏休みの間に時間をかけて話す機会をもってください。

◆ 夏休みの宿題について ◆

「One Week Trial」国・数・英は全員必須です。それ以外にも、各教科で指示された宿題は、きちんとしておきましょう。宿題以外にも自分が苦手な分野について自主的に復習しておくことで2学期以降の授業がスムーズに入ることができます。

◆ 8月24日（水）の始業式について ◆

- 8：40 予鈴
- 8：45～8：55 SHR
- 8：55～9：15 大掃除
- 9：25～10：25 始業式
- 10：35～11：25 3限
- 11：35～12：25 4限
- 12：25～13：10 昼休み
- 13：15～15：05 5・6限（学校祭準備）
- 15：05～15：25 教室棟復元

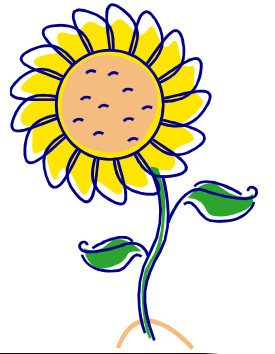
	1組	2組	3組
3限	数学Ⅱ理・世界史B		英語Ⅱ
4限	現代文	保健	世界史A

◆ 8月25日（木）～9月1日（木）の校時表 ◆

- 8：40 予鈴
- 8：45～9：35 1限
- 9：45～10：35 2限
- 10：45～11：35 3限
- 11：45～12：35 4限
- 12：35～13：20 昼休み
- 13：20～13：30 SHR
- 13：35～15：35 5・6限（学校祭準備）
- 15：35～15：45 掃除

◆ 8月行事予定 ◆

日	曜	行 事
1	月	
2	火	
3	水	
4	木	1・2年全統記述模試
5	金	
6	土	
7	日	
8	月	
9	火	
10	水	
11	木	
12	金	学校閉鎖日
13	土	
14	日	
15	月	学校閉鎖日
16	火	
17	水	第2回オープンスクール
18	木	第2回オープンスクール
19	金	
20	土	
21	日	
22	月	
23	火	漢検
24	水	2学期（大掃除・始業式・3～6限：午後学校祭準備）
25	木	午前中授業 午後学校祭準備
26	金	午前中授業 午後学校祭準備
27	土	
28	日	
29	月	1・2限授業 3・4限体育祭予行（雨天：授業）午後 学校祭準備
30	火	午前中授業 午後学校祭準備
31	水	午前中授業 午後学校祭準備



国公立大学を受験する者は積極的に受験しよう。

多くの中学生が大江高校に来て、体験授業や施設見学をしに来ます。

漢検を受験する人は、計画的に勉強しましょう。

～今後の日程～
 8月19日（金）学校祭 活動再開
 9月1日（木）～9月2日（金）文化祭
 9月3日（土）体育祭

【注意】 8月12日（金）から8月15日（月）まで学校閉鎖です。この期間中は、学割・証明書の発行はできませんので注意してください。

ホームページ用：www1.kyoto-be.ne.jp/ooe-hs/

携 帯 用：www1.kyoto-be.ne.jp/ooe-hs/m/

・・・ 左のQRコードをご利用ください。

