

フロンティア通信

「京都府立大江高等学校」
フロンティアプロジェクト
平成22年9月17日(金)
通巻第2号

「OE-Study -第2章-」第1学期のまとめ

～ ユビキタスな学習環境 & スモールステップアッププラン ～

4月より始まった「OE-Study (おおえ・すたでい)」・・・皆さんの「学力向上」を目指し、第1学期は「週末課題(紙)」を中心に取り組んできました。また、皆さんの学校生活全般にかかわる意識を図る取組として「Q-Uアンケート」や「家庭学習時間アンケート」も実施しました。今号では、第1学期のまとめとして、それらの中から「週末課題」と「家庭学習時間」の状況を分析したデータを記載します。「家庭及び学校生活」を送る上で参考にしてください。

「週末課題(紙)」の状況

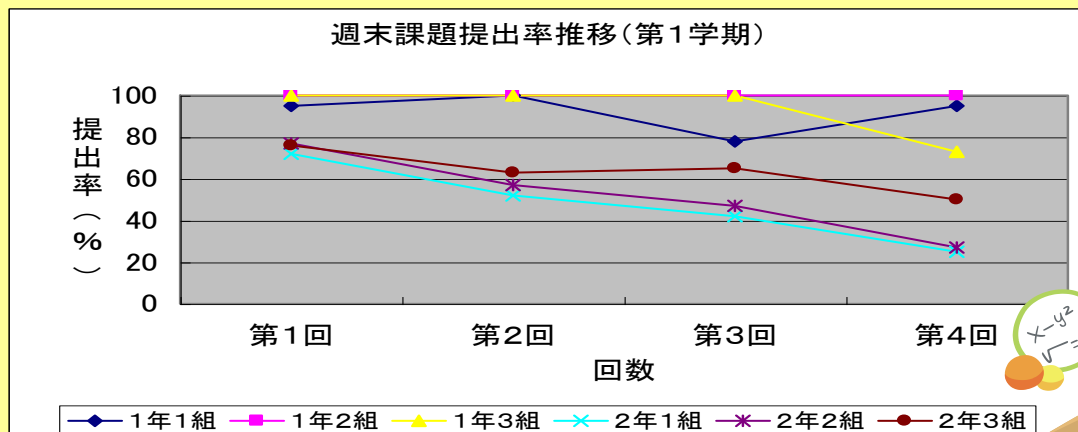


第1学年は、**高い提出率を維持**していました!!この状態を**継続**しましょう!!
第2学年は、徐々に**提出率が低下**してきました!!第2学期は、**盛り返**しましょう!!

週末課題提出状況(第1学期)

	第1回	第2回	第3回	第4回
1年1組	95	100	78	95
1年2組	100	100	100	100
1年3組	100	100	100	73
2年1組	72	52	42	25
2年2組	77	57	47	27
2年3組	76	63	65	50

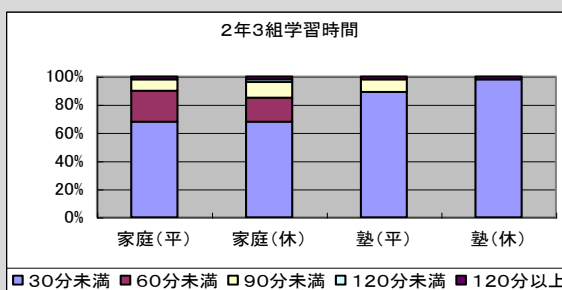
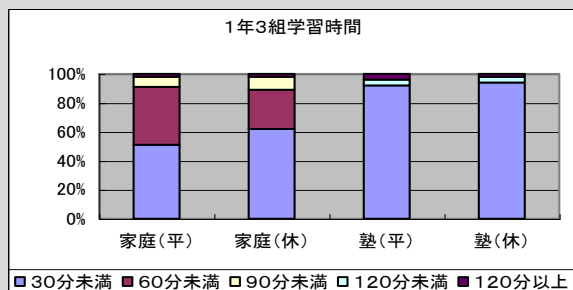
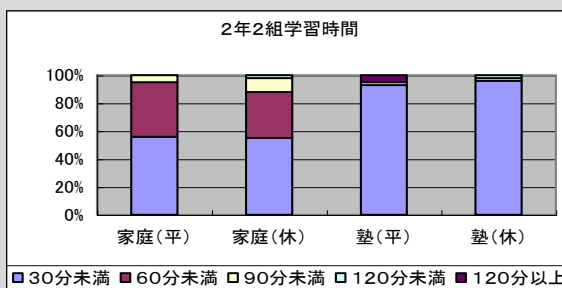
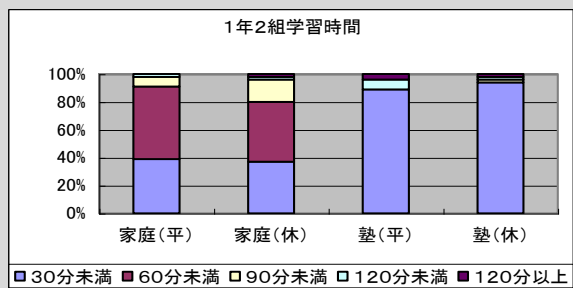
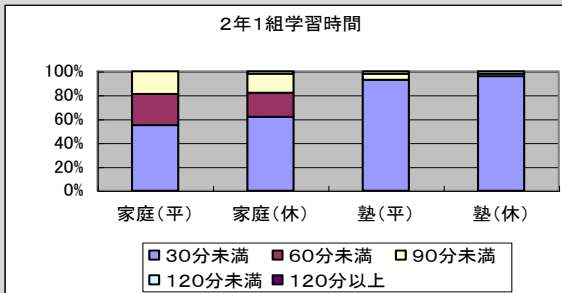
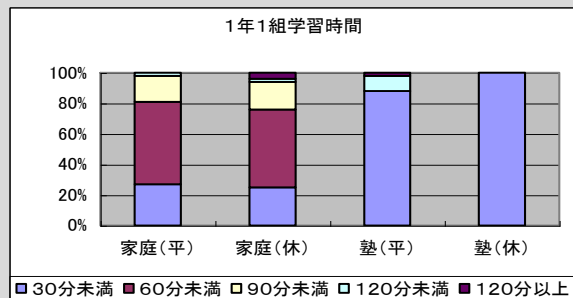
週末課題提出率推移(第1学期)



「家庭学習時間」の状況について!!

第2学年では、家庭学習時間（平日）が「0分～30分」の割合が、半数以上を占めています。また、第1学年では、「30分～60分」の割合が高い様子が見られます。この状況は、第1学期末の成績にも現れていると思います。第2学期は、この反省に立ち「家庭学習時間の確保」に努めましょう!!

平成22年7月20日現在



家庭(平)→家庭での平日における学習時間
家庭(休)→家庭での休日における学習時間

塾(平)→塾での平日における学習時間
塾(休)→塾での休日における学習時間

「第2学期週末課題」再スタート!!

- ・「Web版週末課題」
インターネットを利用した「週末課題」
- ・「OE-Studyポータルサイト」
「フロンティアプロジェクト」にかかわる
様々な情報を公開するWebページ

9月17日(金)

目標:提出率100%



第2学期に構築予定です!!